

Notes:

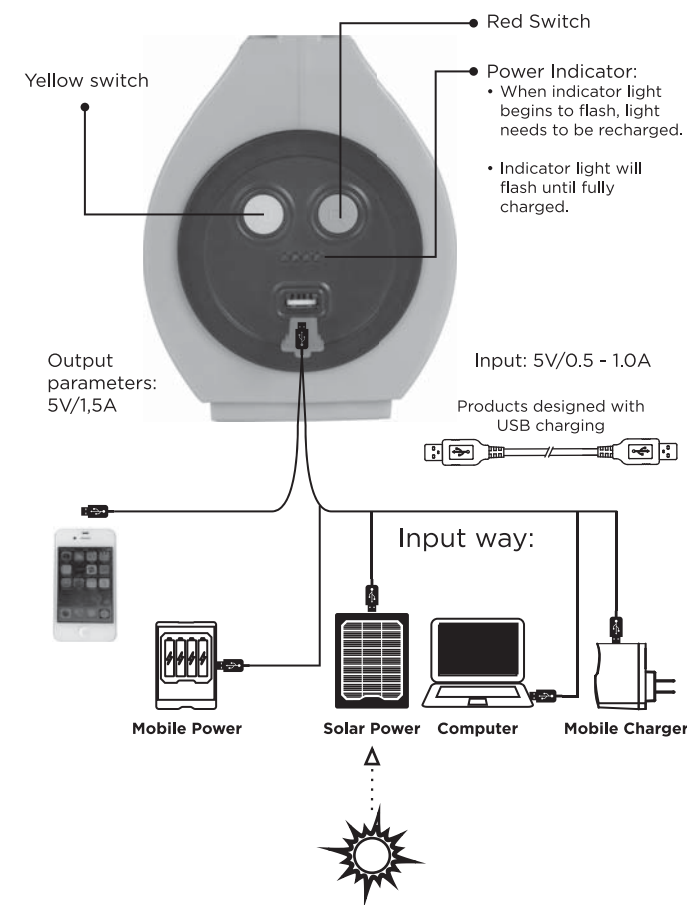
1. Please ensure to charge 6 - 7 hours before first time use.
2. Turn off light during charging in order to avoid battery damage.
3. For optimal use full recharge every 3 months.

Warning:

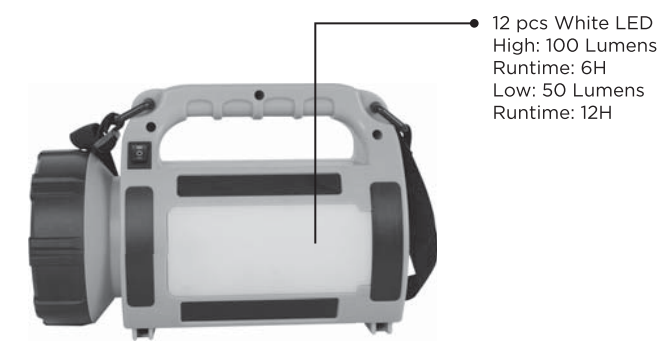
Do not look into light, eyesight damage might occur.

Do not dispose of in fire for risk of injury due to explosion.

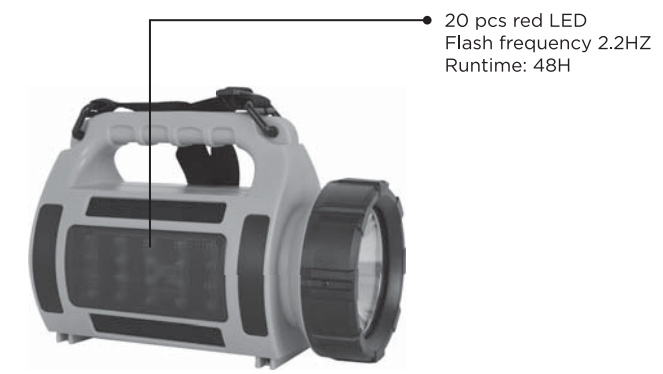
Function of the tail



The side white light: controlled by the yellow switch (High-Low-Off)



The side warning light: controlled by the red switch (Flash-Off)



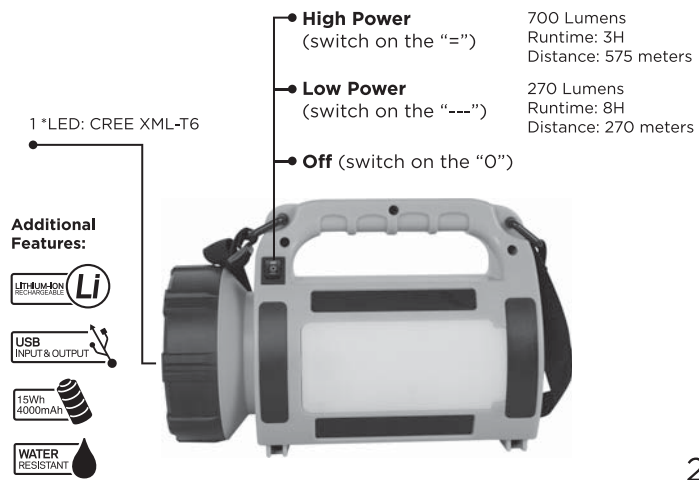
Scope of application:

Emergency lantern ideal for camping emergencies, with mobile charging capabilities.

Parameters:

1. Battery: 2*18650 3.7V - 4000mAh li-ion battery; charge and discharge 600 times
2. 1 USB Cable
3. 1 Strap
4. Instruction Manual
5. Material: ABS, PC
6. Product size: 250 x 125 x 175mm
7. Product weight: 850g

Rocker Switch Control (High-Low-Off):



DORCY
RECHARGEABLE
POWER BANK LANTERN

41-1081



Operation Manual

1

Remarques :

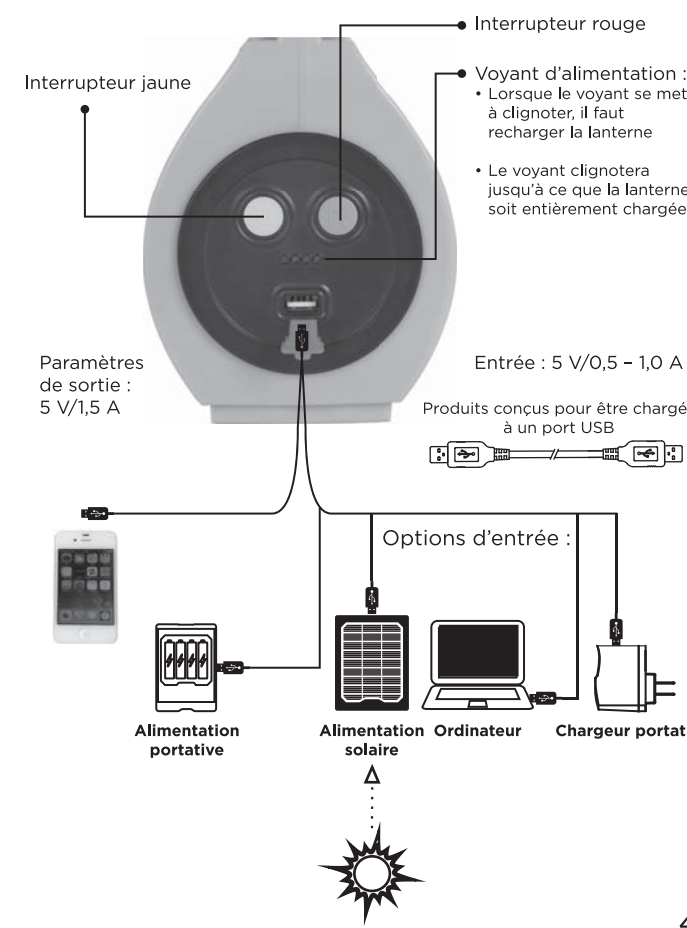
1. Assurez-vous de charger la lanterne pendant 6 ou 7 heures avant la première utilisation.
2. Éteignez la lanterne durant la charge afin d'éviter d'endommager les piles.
3. Pour une utilisation optimale, rechargez complètement lanterne aux 3 mois.

Avertissement :

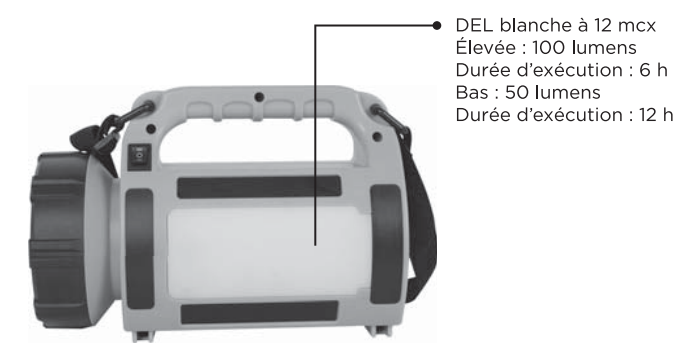
Ne regardez pas la lumière, cela pourrait endommager la vue.

N'éliminez pas la lanterne dans un feu pour éviter les risques de blessures causées par une explosion.

Fonctionnement du capuchon



Lumière blanche latérale : commandée par l'interrupteur jaune (élevé, bas, arrêté)



Lumière d'alarme latérale : commandée par l'interrupteur rouge (clignotant-arrêt)



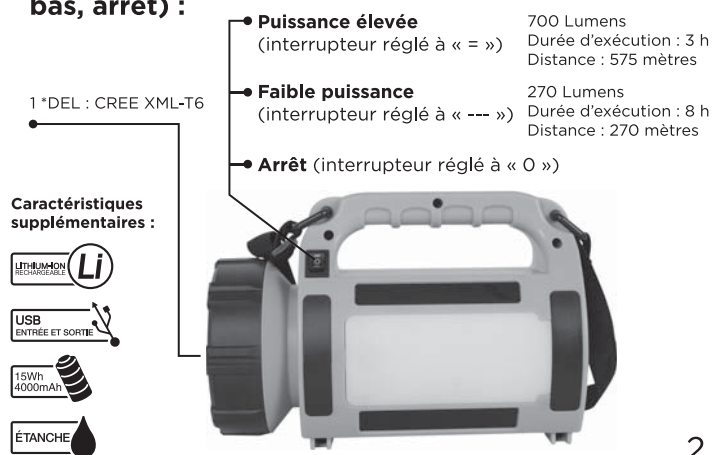
Portée de l'application :

La lanterne d'urgence, qui comporte des capacités de charge mobile, convient parfaitement pour les urgences de camping.

Paramètres :

1. Pile : pile li-ion 2*18650 3,7V - 4000 mAh; capacité de charge et de décharge de 600 fois
2. 1 câble USB
3. 1 courroie
4. Mode d'emploi
5. Matériel : ABS, PC
6. Taille du produit : 250 x 125 x 175 mm
7. Poids du produit : 850 g

Commande à interrupteur basculant (élevé, bas, arrêté) :



DORCY
RECHARGEABLE
LANTERNE À CHARGEUR PORTATIF

41-1081



Mode d'emploi

1